

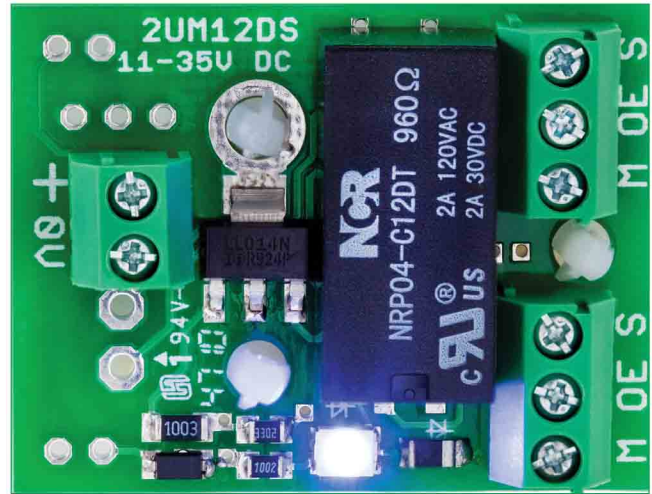
Miniatur-Relaisplatine ohne Schaltverstärker

Relaisplatine »2UM12DS, V3.0«, neu: Spannungsbereich 11-35 V / DC

Es handelt sich bei dieser Relaisplatine um eine Weiterentwicklung der bisherigen Platine "2UM12DS". Doppelte Lagerhaltung für eine 12- und/oder eine 24-Volt-Platine ist nicht nötig.

Die Spannungsversorgung für diese Relaisplatine erlaubt ein Spannungsspektrum zwischen 11 und 35 Volt (DC). Im Bereich dieser Versorgungsspannung wird die Spule des 12-Volt-Relais ausreichenden mit Spannung versorgt. Die Spannungsanpassung für die Versorgung des Relais erfolgt durch den Einsatz eines Power-MOS-FET und der darauf abgestimmten Regelungs-Elektronik. Ein weiterer Vorteil beim Einsatz dieser neuen Relaisplatinen liegt im geringeren Stromverbrauch. So lassen sich gegenüber der bisherigen Platine "2UM12DS", je nach Höhe der angelegten Versorgungsspannung, Ströme bis zu 60% einsparen. Diese Stromeinsparung erfolgt zum einen durch den Einsatz einer stromsparenden LED (75% geringerer Stromverbrauch), zum anderen durch die automatische Regelung der Relais-Versorgungsspannung.

Dieser Platinentyp lässt sich sowohl einzeln als auch im 4er-Streifen bestellen. Der Betrieb dieser Platine erfolgt über eine 2-polige Schraub-Anschlussleiste (+UB, 0 Volt). Eine blaue LED zeigt den aktiven



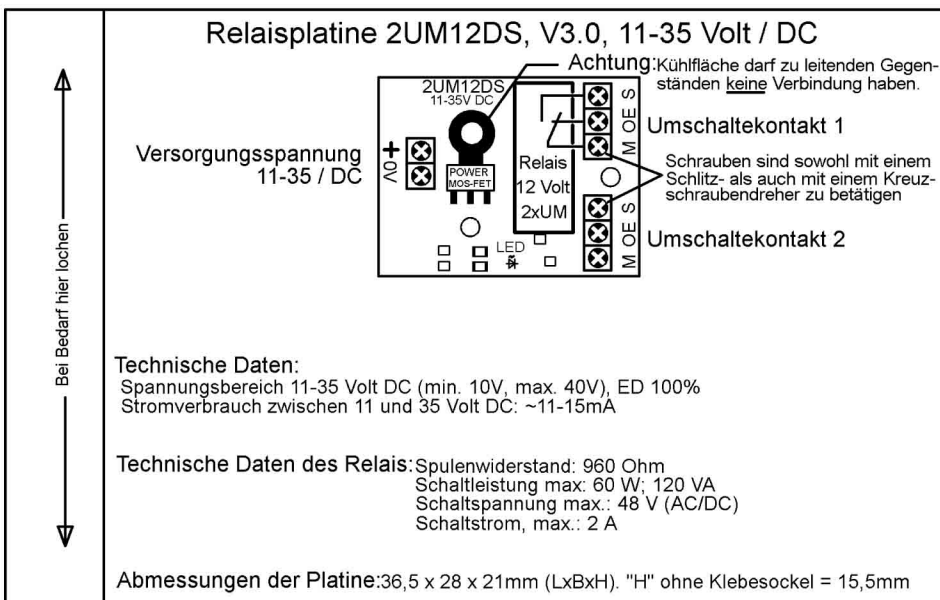
Relaisplatine 2UM12DS, V3.0

Zustand des Relais an. Es stehen zwei potentialfreie Umschaltekontakte zur Verfügung.

Zur mühelosen Befestigung liegen jeder Platine 3 Klebefüße bei.

Die technischen Daten und weitere Besonderheiten dieser Platine entnehmen Sie der Anschlussbelegung.

Diese Anschlussbelegung liegt jeder Platine bei.



Originalgröße
28 x 37 mm